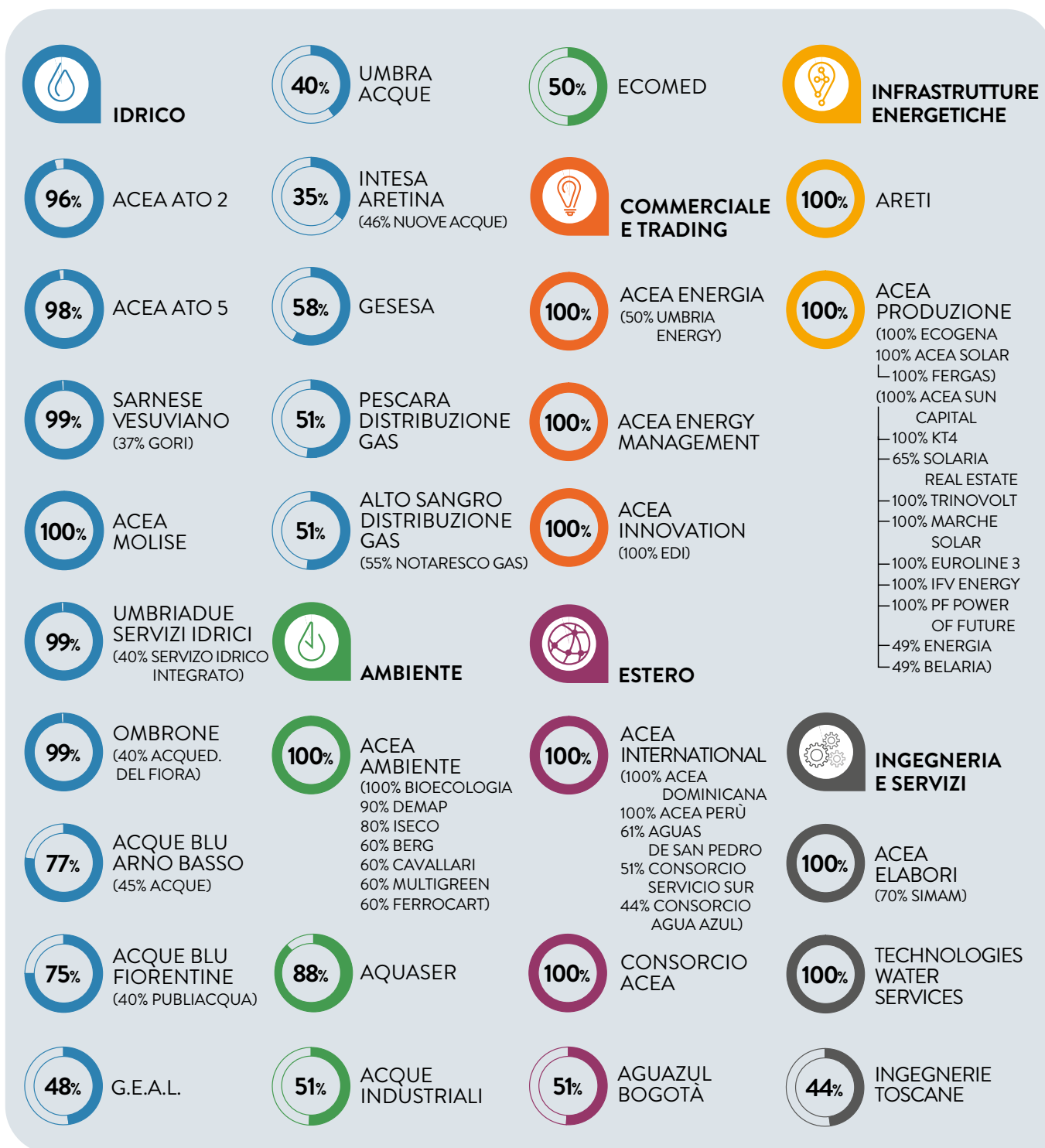


STRUTTURA DEL GRUPPO

LA STRUTTURA DEL GRUPPO, DISTINTA PER AREA DI BUSINESS, RISULTA COMPOSTA DALLE SEGUENTI PRINCIPALI SOCIETÀ.



INVESTOR RELATIONS

AL 31 DICEMBRE 2020 IL CAPITALE SOCIALE DI ACEA SPA RISULTA COSÌ COMPOSTO:

51,00%

Roma Capitale

23,33%

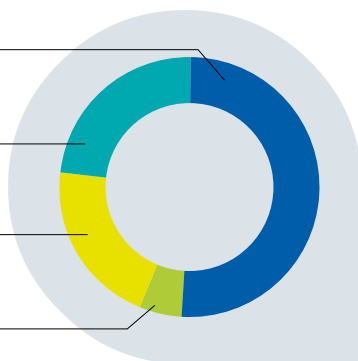
Suez

20,22%

Mercato

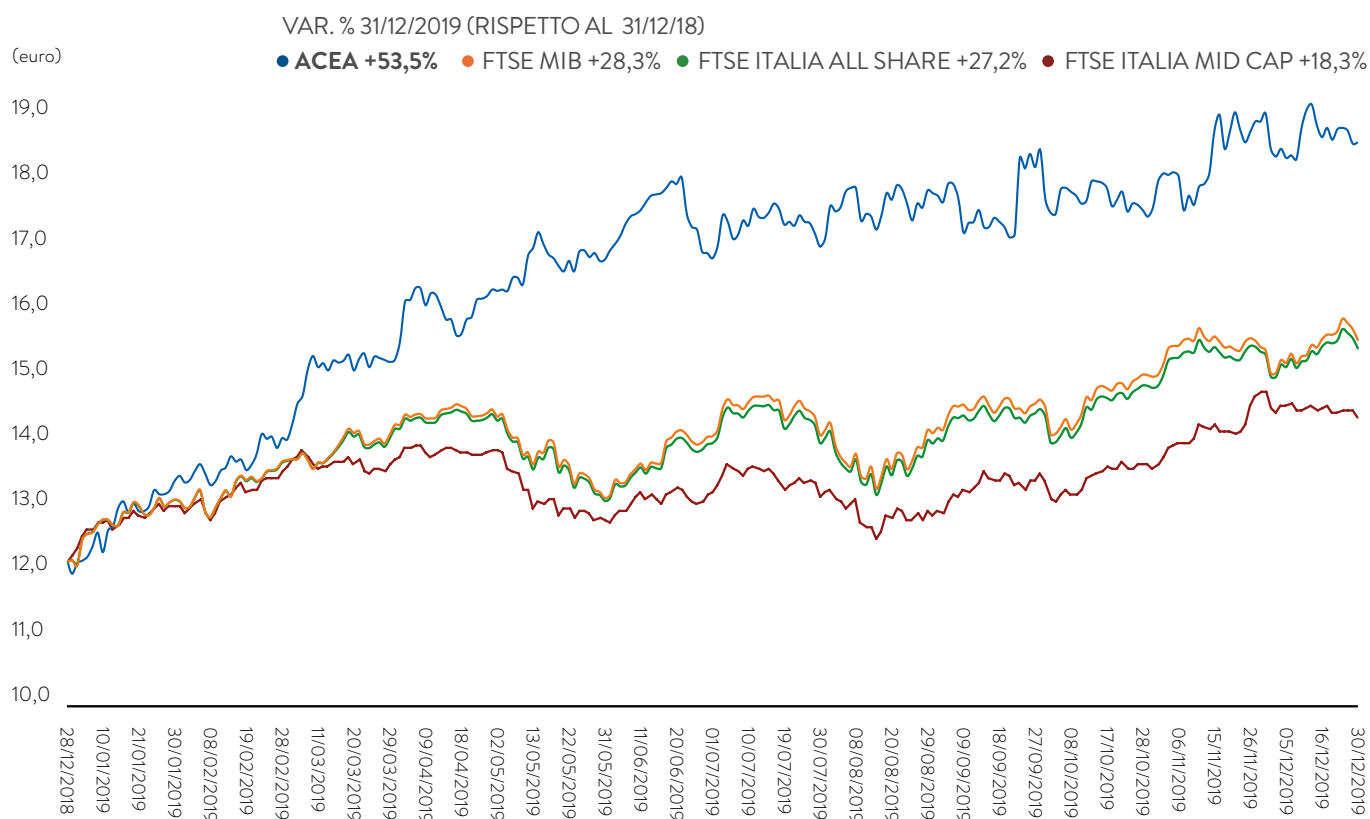
5,45%

Caltagirone



Il grafico evidenzia esclusivamente le partecipazioni superiori al 3%, così come risultanti da fonte CONSOB

ANDAMENTO DEL TITOLO ACEA NEL 2020



(grafico normalizzato ai valori di Acea - Fonte Bloomberg)

CORPORATE HIGHLIGHTS



IDRICO

PRIMO OPERATORE

in Italia
nei servizi idrici

Con circa **9 milioni**

di abitanti serviti in
Lazio, Toscana, Umbria,
Campania e Molise



INFRASTRUTTURE
ENERGETICHE

TRA I PRINCIPALI

operatori in Italia nella
distribuzione dell'energia

Con più di **9 TWh**

di elettricità
distribuita



COMMERCIALE
E TRADING

TRA I PRINCIPALI

operatori nazionali
nel mercato dell'energia

Con circa **7,1 TWh**

di elettricità
venduta



AMBIENTE

PRIMARIO OPERATORE

in Italia
nel Waste Management

Con circa **1,45 milioni**
di tonnellate
di rifiuti gestiti



ESTERO

PRESENTI CON

5 società
operanti
nei servizi idrici

7 milioni
di abitanti serviti
in America Latina



INGEGNERIA
E SERVIZI

QUATTRO SOCIETÀ DEDICATE

448.185
analisi
sulle acque potabili

214.819
analisi
sulle acque reflue

FINANCIAL HIGHLIGHTS

DATI IN MILIONI DI EURO

RICAVI CONSOLIDATI



EBITDA



EBIT



RISULTATO ANTE IMPOSTE



RISULTATO NETTO DEL GRUPPO



INVESTIMENTI DI GRUPPO



IL MODELLO ORGANIZZATIVO

Acea ha adottato un modello operativo basato su un assetto organizzativo che trova fondamento nel Piano Strategico Industriale basato sul rafforzamento del ruolo di governo, indirizzo e controllo della Holding che si realizza, oltre che sull'attuale portfolio di business, con una focalizzazione sulle aree di maggior creazione di valore, sullo sviluppo strategico del Gruppo in nuovi business e territori.

La macrostruttura di Acea è articolata in funzioni Corporate e in sei aree industriali: Idrico, Infrastrutture Energetiche, Commerciale e Trading, Ambiente, Estero e Ingegneria e Servizi.

Con riguardo alle aree di business, di seguito si riportano le attività di ciascuna di esse.

EBITDA 2020

1.155 mln €

85%

ATTIVITÀ
REGOLATE

15%

ATTIVITÀ
NON REGOLATE



IDRICO

Il Gruppo Acea è il primo operatore idrico nazionale con circa 9 milioni di abitanti serviti.

Il Gruppo gestisce il Servizio Idrico Integrato a Roma e Frosinone e nelle rispettive province ed è presente anche in altre aree del Lazio, in Toscana, in Umbria, Campania e Molise.

PRIMO OPERATORE NAZIONALE

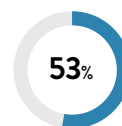
- Circa 9 milioni di abitanti serviti e 1.397 milioni di metri cubi annui di acqua erogata
- Circa 58.700 km di rete idrico potabile e 23.700 km di rete fognaria gestiti

- Gestione di tutta la filiera del ciclo idrico integrato dal prelievo alla restituzione all'ambiente
- Progettazione, costruzione e gestione di impianti e reti di distribuzione con tecnologie innovative
- Focus su tutela della risorsa idrica e sostenibilità

EBITDA +21,7%



INVESTIMENTI +25,2%



53%
dell'EBITDA
consolidato



INFRASTRUTTURE ENERGETICHE

Il Gruppo Acea è tra i principali operatori nazionali con più di 9 TWh elettrici distribuiti a Roma e Formello. Sempre nella Capitale il Gruppo gestisce l'Illuminazione Pubblica e artistica con 226.635 lampade. Il Gruppo Acea è impegnato in progetti di efficienza energetica e nello sviluppo di nuove tecnologie, come la *smart grid* e la mobilità elettrica, attraverso la realizzazione di progetti pilota particolarmente innovativi.

TRA I PRINCIPALI OPERATORI IN ITALIA

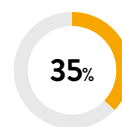
- Elettricità distribuita: 9,1 TWh nella città di Roma
- Generazione di energia: 469 GWh
- Gestione Illuminazione Pubblica e artistica di Roma: 200.765 punti luce

- Progetti di efficienza energetica
- Centrali idroelettriche: 121 MW
- Impianti termoelettrici: 97 MW
- Impianti fotovoltaici: 52 MWp

EBITDA +5,4%



INVESTIMENTI +13%



35%
dell'EBITDA
consolidato



COMMERCIALE E TRADING

Il Gruppo Acea è uno dei principali player nazionali nella vendita di energia elettrica e offre soluzioni innovative e flessibili per la fornitura di elettricità e gas naturale, con l'obiettivo di consolidare il proprio posizionamento di operatore dual fuel. Opera sui segmenti di mercato delle medie imprese e delle famiglie con l'obiettivo di evolvere da fornitore di commodity a partner di multiservizi (e-mobility, efficiency, economica circolare). Presidia le politiche di energy management del Gruppo.

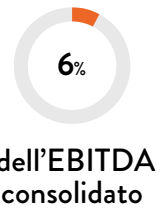
TRA I PRINCIPALI OPERATORI IN ITALIA

- Elettricità venduta: 7,1 TWh
- Clienti mercato libero: 0,44 milioni
- Clienti mercato maggior tutela: 0,75 milioni
- Clienti gas: 0,21 milioni

EBITDA +4,8%



INVESTIMENTI +2,5%



ESTERO

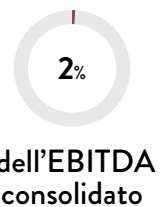
Il Gruppo Acea, attraverso tale Area, gestisce le attività idriche in America Latina ed ha come obiettivo quello di cogliere opportunità di sviluppo verso altri business riconducibili a quelli già presidiati in Italia. È presente in particolare in Honduras, Repubblica Dominicana e Perù servendo circa 7 milioni di persone. Le attività sono svolte in partnership con soci locali e internazionali, anche attraverso la formazione del personale e il trasferimento del know-how all'imprenditoria locale.

- Gestioni idriche in America Latina

EBITDA +50%



INVESTIMENTI -56%



AMBIENTE

Il Gruppo Acea è uno dei principali player nazionali in Italia con circa 1,45 milioni di tonnellate rifiuti gestiti all'anno. Gestisce il principale termovalorizzatore e il più grande impianto di compostaggio della Regione Lazio. Il Gruppo dedica particolare attenzione allo sviluppo di investimenti del business waste to energy, considerato ad alto potenziale, in coerenza con l'obiettivo strategico di valorizzazione ambientale ed energetica dei rifiuti, incentrando anche la propria attenzione e sensibilità sul riciclo della plastica e la produzione di compost di alta qualità.

PRIMARIO OPERATORE IN ITALIA

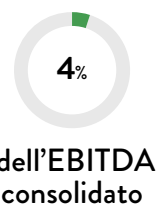
Umbria, Lazio, Toscana, Piemonte, Valle d'Aosta e Marche

- Rifiuti gestiti: 1,45 milioni di tonnellate
- Energia elettrica ceduta (WTE): 320 GWh
- Energia prodotta: 373 GWh

EBITDA -3%



INVESTIMENTI -55%



INGEGNERIA E SERVIZI

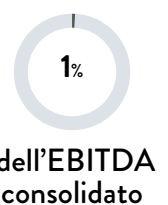
Il Gruppo Acea ha sviluppato un know-how all'avanguardia nel laboratorio analitico, nella progettazione, nella realizzazione e nella gestione di reti ed impianti nel Servizio Idrico Integrato, nel trattamento e recupero dei rifiuti, nella produzione e distribuzione di energia elettrica.

- Determinazioni analitiche su acque destinate al consumo umano: 448.185 acque potabili prevalentemente Acea Ato 2 e Acea Ato 5
- Analisi di laboratorio su acque reflue: 214.819
- Numero ispezioni in cantiere: 14.904

EBITDA +13%

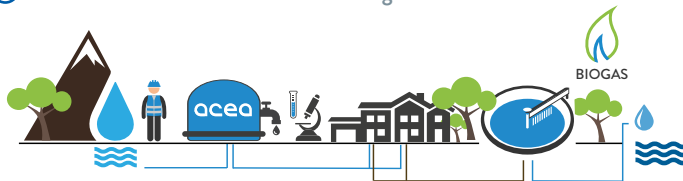


INVESTIMENTI



IL MODELLO DI BUSINESS ACEA

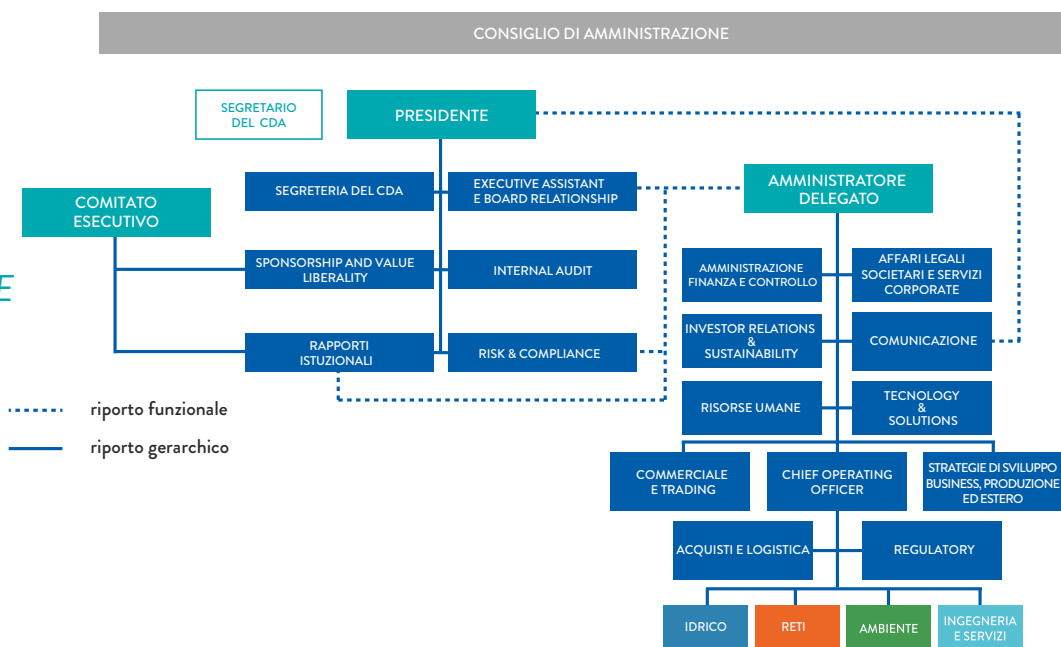
A FILIERA IDRICA: Servizio Idrico Integrato



SCENARIO:
politiche nazionali, mercato,
economia, innovazione, sostenibilità, ...

STRATEGIA
GOVERNANCE
POLICY

AMBIENTE NATURALE



D FILIERA AMBIENTE: ECONOMIA CIRCOLARE



CONFORMITÀ
VALUTAZIONE
DEI RISCHI

evoluzione normativa, regolazione di settore,
mega trend (sociali, situazione ambientale), ...

B FILIERA ENERGIA: GENERAZIONE E RETI



STAKEHOLDER

C FILIERA ENERGIA: COMMERCIALE



A FILIERA IDRICA: Servizio Idrico Integrato

La filiera idrica: partendo da un'attenta analisi di sorgenti e falde e dei potenziali impatti dei processi operativi su di esse – per esempio, mediante la definizione e il monitoraggio di distretti idrici e l'elaborazione dei bilanci idrici, per tutelare la risorsa idrica e bilanciarne i flussi vitali con le esigenze del consumo umano e civile – Acea controlla e garantisce la qualità dell'acqua durante il percorso di captazione e distribuzione, nel rispetto degli standard normativi previsti per gli utilizzi finali. Altrettanta cura è destinata alle fasi di raccolta dei reflui e depurazione avanzata, per recuperare materia utile e restituire all'ambiente la risorsa nelle migliori condizioni possibili, riavviandola al suo ciclo naturale.

B FILIERA ENERGIA: GENERAZIONE E RETI

Produzione e distribuzione di elettricità: Acea produce energia presso centrali idroelettriche, impianti di termovalorizzazione rifiuti, centrali termoelettriche (cogenerazione ad alto rendimento), impianti di digestione anaerobica (biogas) e fotovoltaici, per una generazione complessiva da fonti rinnovabili pari a circa il 68%. Gli utenti ricevono l'energia elettrica grazie alla rete di distribuzione gestita e sviluppata da Acea. Lo sviluppo digitale e innovativo dei servizi, stimolato e richiesto da un mercato sempre più evoluto, impegna il Distributore ad orientarsi verso soluzioni in ottica di *smart city* e ad adottare una logica evoluta di *demand side management* ed efficienza energetica. A ciò si accompagna una gestione resiliente delle reti con cui è possibile supportare l'incremento degli usi del vettore elettrico, come ad esempio per la mobilità.

C FILIERA ENERGIA: COMMERCIALE

Vendita di energia e gas: l'acquisto delle *commodity* (energia e gas) avviene mediante contratti bilaterali o scambi su piattaforme di mercato (Borsa elettrica), ove Acea Energia, in base alle proprie politiche commerciali, si approvvigiona per rifornire i clienti. La Società sviluppa relazioni con i clienti, in base alla loro tipologia, mediante canali di contatto sempre più innovativi e digitali, mantenendo comunque attivi strumenti tradizionali, quali il telefono e gli sportelli al pubblico. La promozione dei propri prodotti avviene, oltre a canali pull (shop, sito internet, sportelli), mediante agenzie di vendita appositamente selezionate, formate e monitorate nelle pratiche commerciali messe in atto. Un recente sviluppo dell'attività riguarda la realizzazione di servizi e prodotti innovativi e su questo fronte si inserisce anche Acea Innovation.

D FILIERA AMBIENTE: ECONOMIA CIRCOLARE

Valorizzazione dei rifiuti ed economia circolare: la filiera ambiente è attiva nella valorizzazione dei rifiuti, mediante la riduzione dei volumi, il loro trattamento, la conversione in biogas, la trasformazione in compost per l'agricoltura ed il florovivaismo, il riciclo in materia riutilizzabile nei processi produttivi. Acea, in particolare, in ottica di economia circolare, sfrutta l'integrazione nelle attività idriche per recuperare i fanghi da depurazione ed avviarli a trattamento ai fini di compostaggio, impegnandosi inoltre nella crescita della propria posizione di mercato e capacità operativa tramite progetti di acquisizione e sviluppo impianti. Le ultime evoluzioni riguardano un ampliamento delle tipologie di materiale gestito nel circuito dell'economia circolare (carta, ferro, legname, plastica e metalli) e lo sviluppo di tecnologie e apparati per il trattamento di prossimità dei rifiuti.

ORGANI SOCIALI

Consiglio di Amministrazione¹

Michaela Castelli	Presidente
Giuseppe Gola	Amministratore Delegato ²
Alessandro Caltagirone	Consigliere
Massimiliano Capece Minutolo Del Sasso	Consigliere
Gabriella Chiellino	Consigliere
Diane Galbe	Consigliere
Giovanni Giani	Consigliere
Liliana Godino	Consigliere
Giacomo Larocca	Consigliere

Collegio Sindacale

Maurizio Lauri	Presidente
Pina Murè	Sindaco Effettivo
Maria Francesca Talamonti	Sindaco Effettivo
Maria Federica Izzo	Sindaco Supplente
Mario Venezia	Sindaco Supplente

Dirigente preposto²

Fabio Paris

Società di Revisione

PricewaterhouseCoopers SpA

¹ Nominati dall'Assemblea dei Soci in data 29 maggio 2020.

² Nominato dal Consiglio di Amministrazione in data 29 maggio 2020.